

KUDEAKETA TXOSTENA 2013

Kudeaketa txosten osoa, 2013ko Memoriarekin batera eskuragarri dago gure web orrian www.geroa.es

FINANTZA MERKATUEN EBALUAZIOA ETA ENTITATEAREN INBERTSIO ZORROA

Munduko ekonomiak urte askoz izandako finantza desdoikuntzak zuzentzen ari dira. Honek munduko hazkunde ekonomikoan oreka dakar. Garapen bidean dauden herrialdiak gutxiago haziko dira eta garatuenak gehiago. Beraz, egoera honek, garapen bideko herrialdeen bilakera eta 2014. ekitaldirako interes tasak zalantzan jartzen ditu.

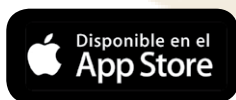
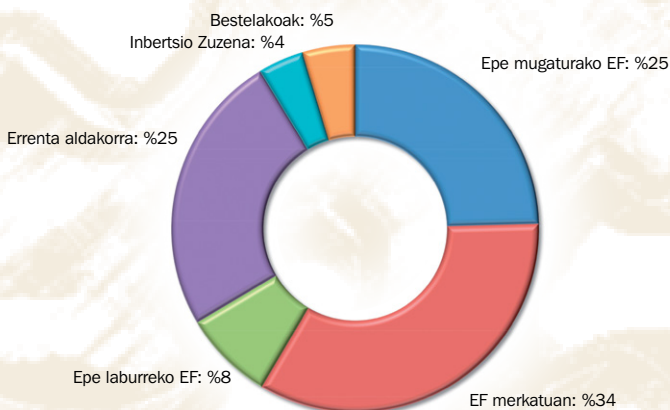
Errentagarritasunaren bilakaera positiboa izan da 2013ko ekitaldian egindako aktiboen esleipenari esker.

Hori dela eta, ekitaldia %14,07 urteko errentagarritasunarekin itxi da eta errenta aktuariaren %5,92 birbalorazioa eragin du. 1996. urtetik batez besteko errentagarritasuna %6,43koa da.

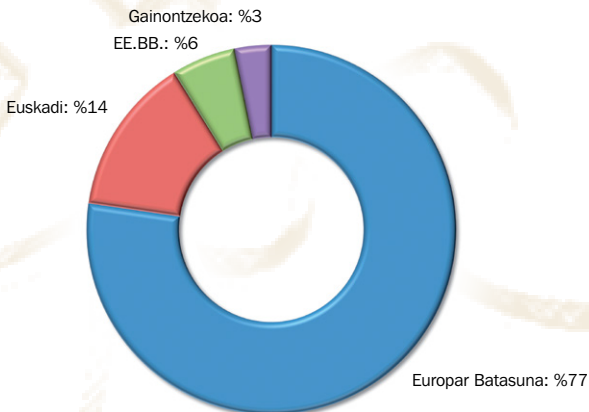
Zorroaren dibertsifikazioan errenta finkoaren pisua murriztu da %67arte, eta errenta aldakorrena handitu da %25arte.

Erakundeak zorroaren %2,88 ORZA AIE n dauka inbertituta. GEROA PENTSIOAK BGAEk %50eko partaidetza dauka euskal industria-ehuneko sozietateetan inbertitzeko eratu zen erakundeetan.

Inbertsio zorroaren urteko batez besteko dibertsifikazioa 2013. urtean zehar honako hau izan da:



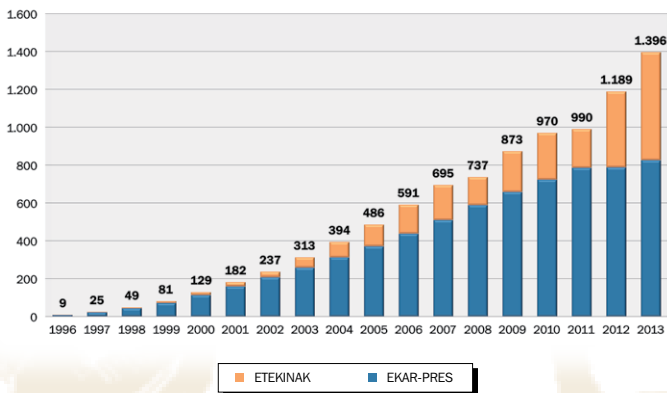
Herrialdez banatuta, ondorengo da:



INBERTSIO NABARMENEAK		
ESPAINIAKO ZOR PUBLIKOA	183.250.633	%12,80
EUSKO JAURLARITZAKO ZOR PUBLIKOA	74.438.097	%5,20
ITALIAKO ZOR PUBLIKOA	43.131.738	%3,01
ORZA AIE	41.295.509	%2,88
CAIXABANKEK JAULKITUTAKO BONUAK	34.912.187	%2,44

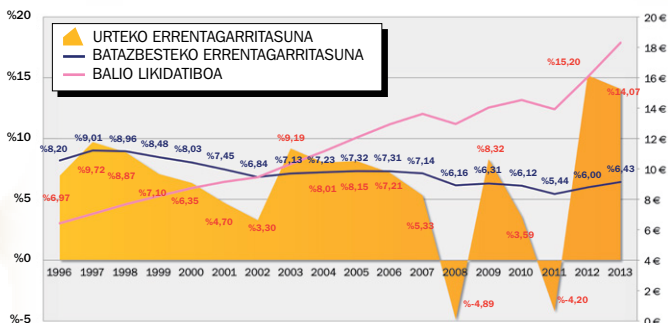
INBERTSIO NABARMENEAK EUSKADIN		
EUSKO JAURLARITZAKO ZOR PUBLIKOA	74.438.097	%5,20
ORZA AIE	41.295.509	%2,88
KUTXABANKEN BONUAK	32.361.754	%2,26
BBVAK JAULKITUTAKO BONU ETA AKZIOAK	28.747.843	%2,01
TUBACEXEN AKZIOAK	4.117.391	%0,29

ENTITATEAREN ONDAREA



DATU EKONOMIKOAK

Ondorengo grafikoan Errentagarritasunaren eta Balio likidatiboaren bilakera ageri dira.



Balio likidatiboa	18,31 €
2013. urteko Errentagarritasuna	%14,07
Hasieratik urteko Errentagarritasuna	%6,43
2013rako helburua	%0,3 (inflazioa)
Ondarearen gaineko gastuen Portzentajea	%0,15*

* (%0,31 IKE eta AKEetan komisio inplizituak barne)

ERAKUNDEAREN KOLEKTIBOIA

2013/12/31an 20 sektore eta 32 enpresa erakundeari atxikita daude.

Bestetik, 2013an bazkide eta onuradunen kopurua honakoa da:

JARDUNEKO BAZKIDEAK	ETENEKO BAZKIDEAK	BAZKIDE PASIBOAK	ONURADUNAK	BAZKIDE BABESLEAK
102.081	138.626	1.593	521	10.801

Ekarpenen zenbatekoa guztira 82.760.453 € izan da.

PRESTAZIOAK

2013. urtean zehar ondorengo prestazioak sortu dira:

